

SBC avec GAR-MAX[®]

CARTOUCHE DE PALIER AVEC JOINTS D'ÉTANCHÉITÉ



APPLICATIONS

Industrie – Articulations de direction, articulations de vérins hydrauliques, paliers de pivots d'essieux, nacelles élévatrices, plateformes élévatrices à ciseaux, grues, palans, hayons élévateurs, pelleteuses, excavatrices, chargeurs frontaux, chargeurs arrières, etc.

CARACTÉRISTIQUES

- Les cartouches de paliers SBC avec bagues GAR-MAX[®] sont autolubrifiants
- Palier composite à enroulement filamentaire qui offre une capacité de charge élevée
- Excellente résistance aux chocs et au désalignement
- Très bonnes propriétés antifriction et de résistance à l'usure
- Bonne résistance aux produits chimiques
- Joints d'étanchéité intégrés qui protègent le palier des polluants extérieurs pour une durée de vie améliorée
- Plus respectueux de l'environnement et élimine tout système de graissage et besoin de lubrification

DISPONIBILITÉ

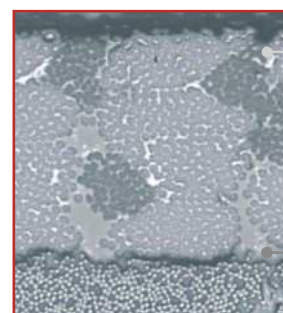
Disponibles sur commande : Paliers GGB SBC équipés de bagues GAR-MAX[®] avec ou sans manchon extérieur en acier, formes spéciales adaptées aux besoins du client



PROPRIÉTÉS DU PALIER		UNITÉ	VALEUR
GÉNÉRALES			
Pression maximale, p	Statique	N/mm ²	210
	Dynamique	N/mm ²	140
Températures limites du joint	Continu	°C	93
	Intermittent	°C	104
À SEC			
Vitesse de glissement maximale, U		m/s	0,13
Facteur pU maximal		N/mm ² x m/s	1,05
RECOMMANDATIONS			
Rugosité de l'arbre rectifié, Ra		µm	0,15 - 0,40
Dureté de l'arbre	Normale	HB	> 350
	Pour une plus grande durée de vie	HB	> 480

CONDITIONS DE FONCTIONNEMENT

A Sec	Très bon
Huilé	Assez bon
Graissé	Assez bon
Lubrifié à l'Eau	Assez bon
Autres Fluides	Assez bon

MICROGRAPHIE

Couche Antifriction

Support